

Escola d'Enginyeria de Telecomunicació i Aeroespacial

Castelldefels
Baix Llobregat



situació

Parc Mediterrani de la
Tecnologia

promotor

Universitat Politècnica de
Catalunya
Generalitat de Catalunya
Departament d'Universitats

arquitectura

Josep Benedito
Agustí Mateos

col·laboradors

Manuel Arquijo
Oriol Cusidó

superfície 12.198,93 m²

PEM instal·lacions
2.514.767,31 €

- xarxa d'aigua freda i aigua calenta sanitària
- electricitat i enllumenat
- climatització i ventilació
- audiovisuals i dades, i control centralitzat
- protecció contra incendis
- protecció i seguretat



1999

projecte instal·lacions

2001

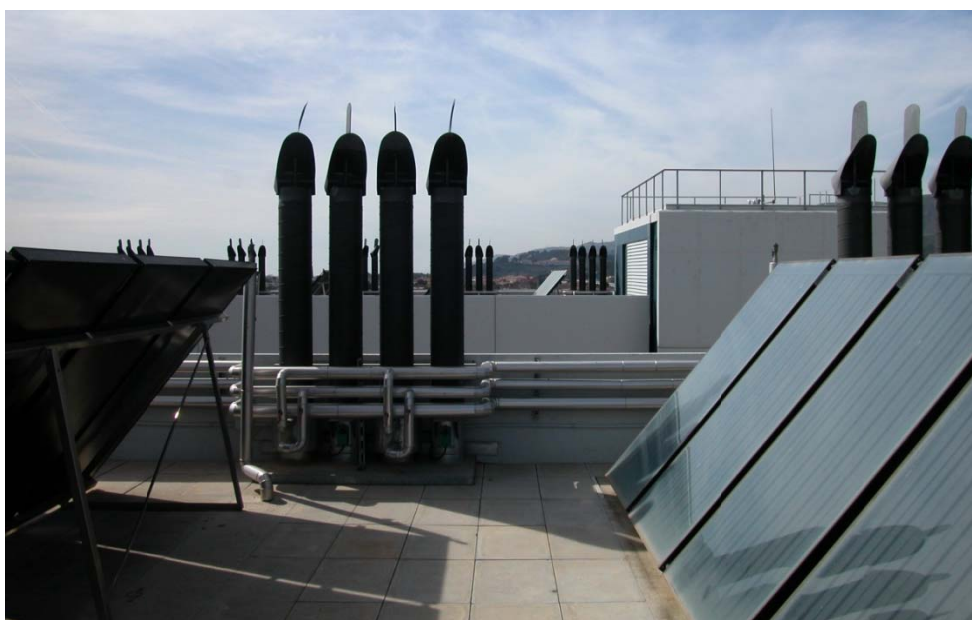
direcció d'obra

2007

llicència ambiental

Criteris generals

- Plaques solars amb sistema de sol radiant.
- Recolzament de caldera tríplex.
- Dissipació estiu mitjançant ventilació d'aularis i xemeneies.

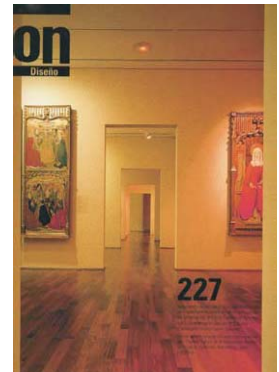


Escola d'Enginyeria de Telecomunicació i Aeroespacial

Castelldefels
Baix Llobregat



PUBLICACIONS



REVISTA ON - nov 2001



**EDIFICIS DE CASTELLDEFELS,
ENTRE ELS 10 MÉS
SOSTENIBLES DE TOTA
ESPANYA**

**De les 10 edificacions
espanyoles triades en un
congrés internacional com a
representatives d'una
construcció amb criteris, cinc
són a Catalunya. I d'aquestes
cinc, dues són a Castelldefels.**

Campus sostenible

L'altre conjunt de Castelldefels que ha destacat el GBC és el campus universitari de la Universitat Politècnica de Catalunya, obra de l'estudi dels arquitectes Josep Benedito i Agustí Mateos. La nova construcció està formada per un cos principal en forma d'eix en el qual s'articulen un seguit de volums formant blocs paral·lels. El solar disposa d'espais ocupats i buits, els quals faciliten l'entrada de llum a tots els locals, originant espais enjardinats que per la seva mesura i orientació, permeten els diferencials tèrmics necessaris per afavorir els corrents d'aire i la ventilació de l'edifici.

Les aigües pluvials s'acumulen en tres dipòsits enterrats, connectats a la xarxa de descàrrega dels inodors, aïllada des de la de l'aigua potable de la resta de l'edifici. Als dipòsits es connecta la xarxa de rec externa que prové del freàtic i proporciona aigua de pluja per al mateix consum. El sistema de calefacció de gairebé tot l'edifici es fa gràcies a un sistema de tubs de polipropil·lè sota el paviment. S'alimenta d'aigua dels acumuladors de la sala de calderes, als quals estan connectades les plaques solars de la coberta de l'immoble.

